

LIORAMENTO SISMICO  
A SCUOLA DELL'INFANZIA  
DI VIA RE COZIO  
CUPD89H18000110001

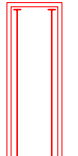
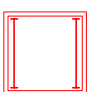

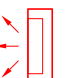

Tav	IE01	PROGE110	DEFINITIVO/ESECUTIVO
-----	------	----------	----------------------

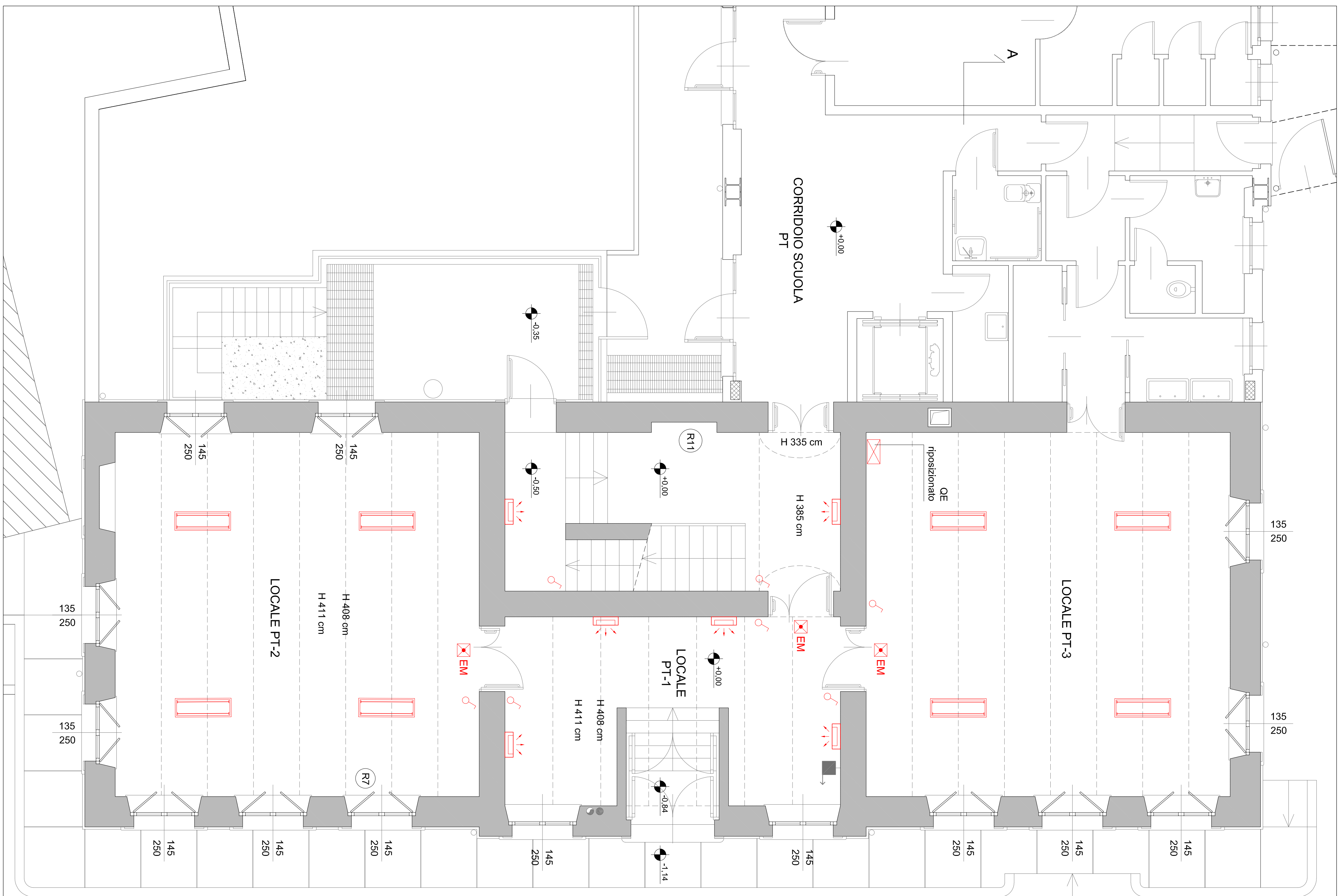
COM:	AS2316
REV:	
FILE:	

# STATO DI PROGETTO: RELAMPING

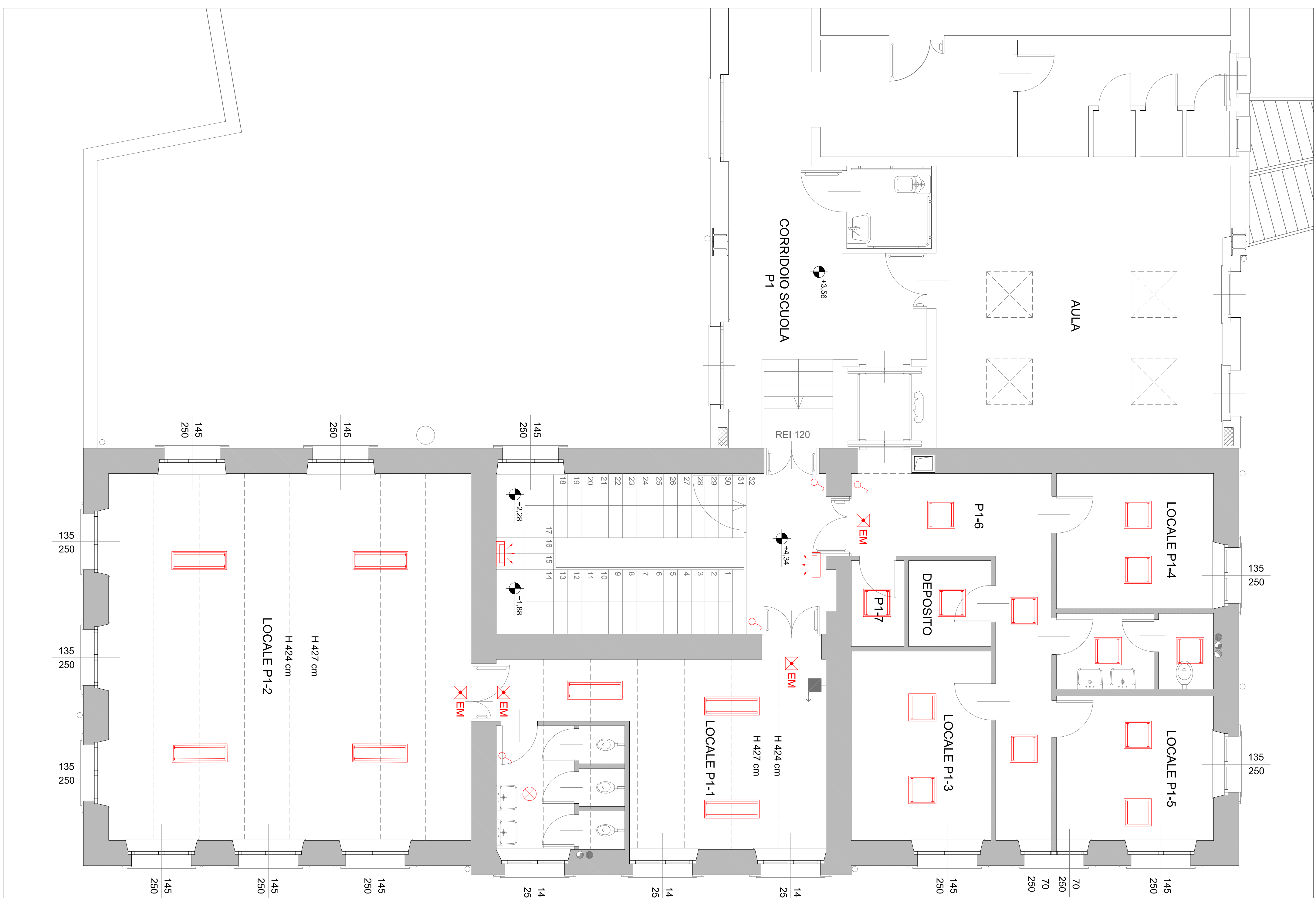
Tel 011 0361986 Fax 0

Responsabile Unico del Procedimento: **Arch. Maria Grazia De Michele**

LEGENDA IMPIANTO ILLUMINAZIONE	
	Apparecchio per installazione a sospensione, corpo in alluminio anodizzato, diffusore in policarbonato opaco, riflettore in alluminio anodizzato, attore di potenza >0,55, sorgente LED da 34W, 3353lm, CRI>80, UGR<19, 3000K, mantenimento del flusso luminoso 80%, 50.000h. (R80B85D). RG0. Certificato conforme al CEM. Potenza Slim 3 (cod. 2218281-35) + Carrelli in acciaio (cod. 2200316e-00) o similare.
	Apparecchio per installazione a parete, corpo in lamiera d'acciaio e cornice in alluminio, cabbaggio elettronico, 2x24W-50/60Hz, attore di potenza >0,65, sorgente LED da 31W, 3353lm, CRI>80, UGR<19, 3000K, mantenimento del flusso luminoso con DIP SWITCH (regolabile da 27W-3593lm a 40W-4956lm). Certificato conforme al CEM. Tipo Design 684 - LED Panel Lite - Dip switch (cod. 150225-00) + Carrelli 395 (cod. 996031-00) o similare.
	Apparecchio per installazione a pannello, corpo in policarbonato infrangibile, cabbaggio elettronico, 230V-50/60Hz, attore di potenza <0,90, sorgente LED da 24W, 2783lm, CRI>90, UGR<19. Grado di protezione IP65. Certificato conforme al CEM. Tipo Design 748 Oplo 2.0 (cod. 11216E-19) o similare.
	Formatura e posti in opera di apparecchi applicati LED per installazione a parete nelle dimensioni compatte, emissione luminosa diretta/inalata, corpo alluminio verniciato con diffusore in policarbonato opaco, 2x24W-50/60Hz, attore di potenza <0,80, 3000K, mantenimento del flusso luminoso 80%, 50.000h (R80B85D). RG0, IP65, IK06. Certificato conforme al CEM. Tipo Persiva Vertical Line (cod. 2203591-00) o similare.
	Apparecchio per illuminazione di emergenza a LED, corpo in alluminio anodizzato, diffusore in policarbonato opaco, riflettore in alluminio anodizzato, attore di potenza <0,55, sorgente LED da 24W, 2783lm, CRI>90, UGR<19, 3000K, mantenimento del flusso luminoso 80%, 50.000h (R80B85D). RG0, IP65, IK06. Certificato conforme al CEM. Tipo Design 748 Oplo 2.0 (cod. 11216E-19) o similare.



PIANTA PIANO TERRA



PIANTA PIANO PRIMO